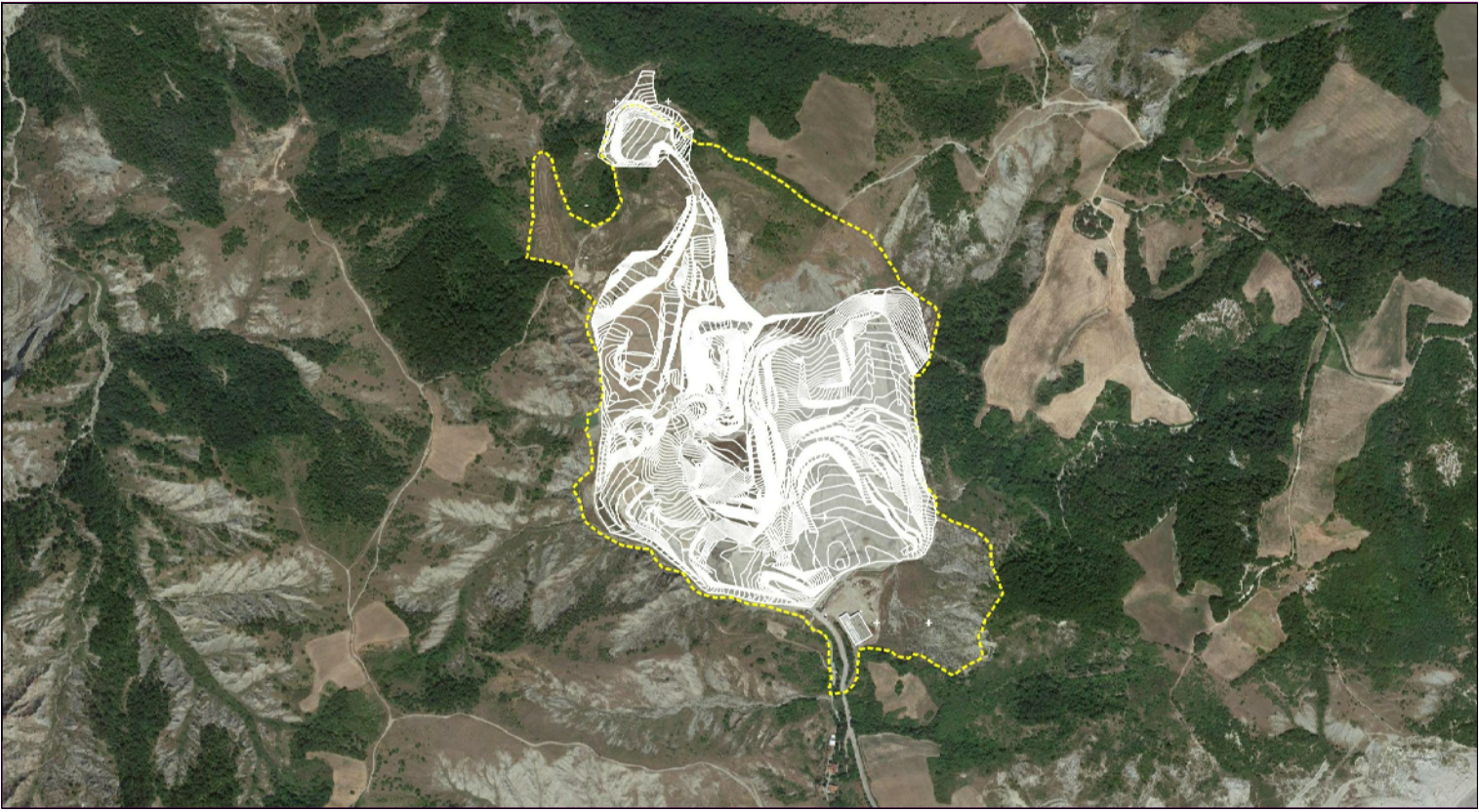


Provincia di Reggio Emilia
Comune di Castellarano



- PROCEDURA DI V.I.A. -
POLO ESTRATTIVO "ROTEGLIA"
PROGETTO DI COLTIVAZIONE E SISTEMAZIONE DI UNA CAVA
DI ARGILLA DENOMINATA CAVA QUERCETO 2024

SOGGETTO ATTUATORE

Ditta F.LLI MONTERMINI S.R.L.
Via Delle Cave 52/54
42010 Roteglia di Castellarano (RE)

La ditta F.lli Montermini S.r.l.

Gruppo di lavoro

RESPONSABILE DEL PROGETTO:
Dott. Geol. Alessandro Maccaferri

GRUPPO DI LAVORO:

Dott. Geol. Alberto Fiori
Dott. For. Paolo Fletto
Dott. Geol. Marcello Mattioli
Geom. Gisberto Lugli

ASPETTI PROGETTUALI
ASPETTI VEGETAZIONALI
ASPETTI ARIA E RUMORE
ASPETTI TOPOGRAFICI

Tavola 5

Scala 1:2000

**Stato di fatto
dei ripristini**

Gennaio 2024

LEGENDA

	PERIMETRO CAVA
	PUNTI BATTUTI
	CAPOSALDO
	FABBRICATI DI SERVIZIO
	ISOIPSE (equidistanza 25 m)
	ISOIPSE (equidistanza 5 m)
	ISOIPSE (equidistanza 1 m)
	ARGINELLI
	VASCHE DI DECANTAZIONE
	IDROGRAFIA SUPERFICIALE
	SOSSI E SCOLINE
	PERIMETRO ZONE DI SCAVO

ZONIZZAZIONE PIAE/PAE	
	ZONA ZE
	ZONA ZR1
	ZONA ZR2
	ZONA ZC

STATO DI FATTO DEI RIPRISTINI	
	Zone già recuperate (spontaneamente o con interventi)
	Zone lasciate ad evoluzione naturale calanchiva
	Ambito in frana stabilizzata
	Ambiti di intervento di miglioramento della vegetazione (erbacea-arbustiva e/o arborea)